

# Linea tramviaria 2 della Valle Brembana

## Bergamo S.Fermo - Villa d'Almé

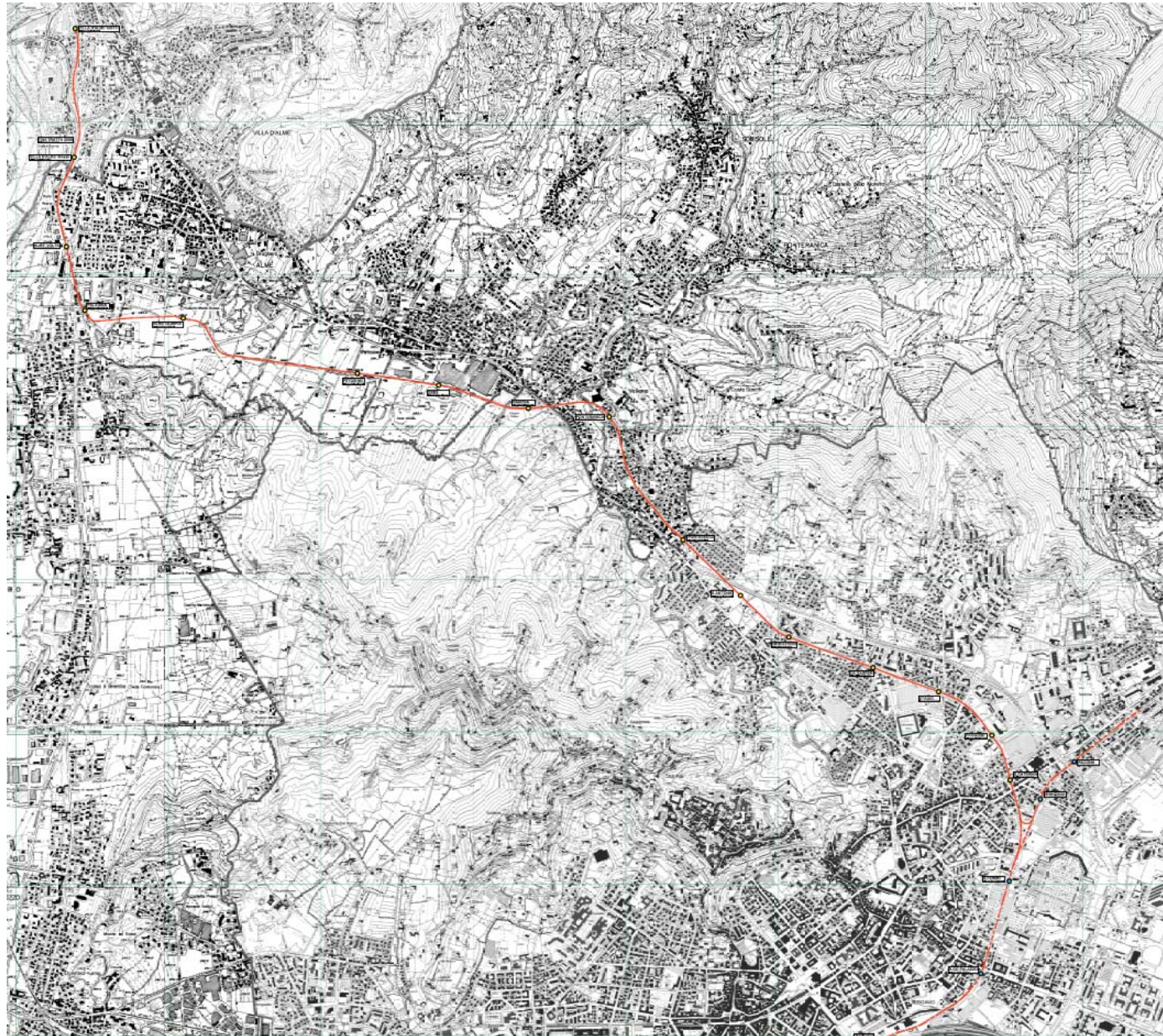
PROGETTO DI FATTIBILITÀ TECNICA ED ECONOMICA

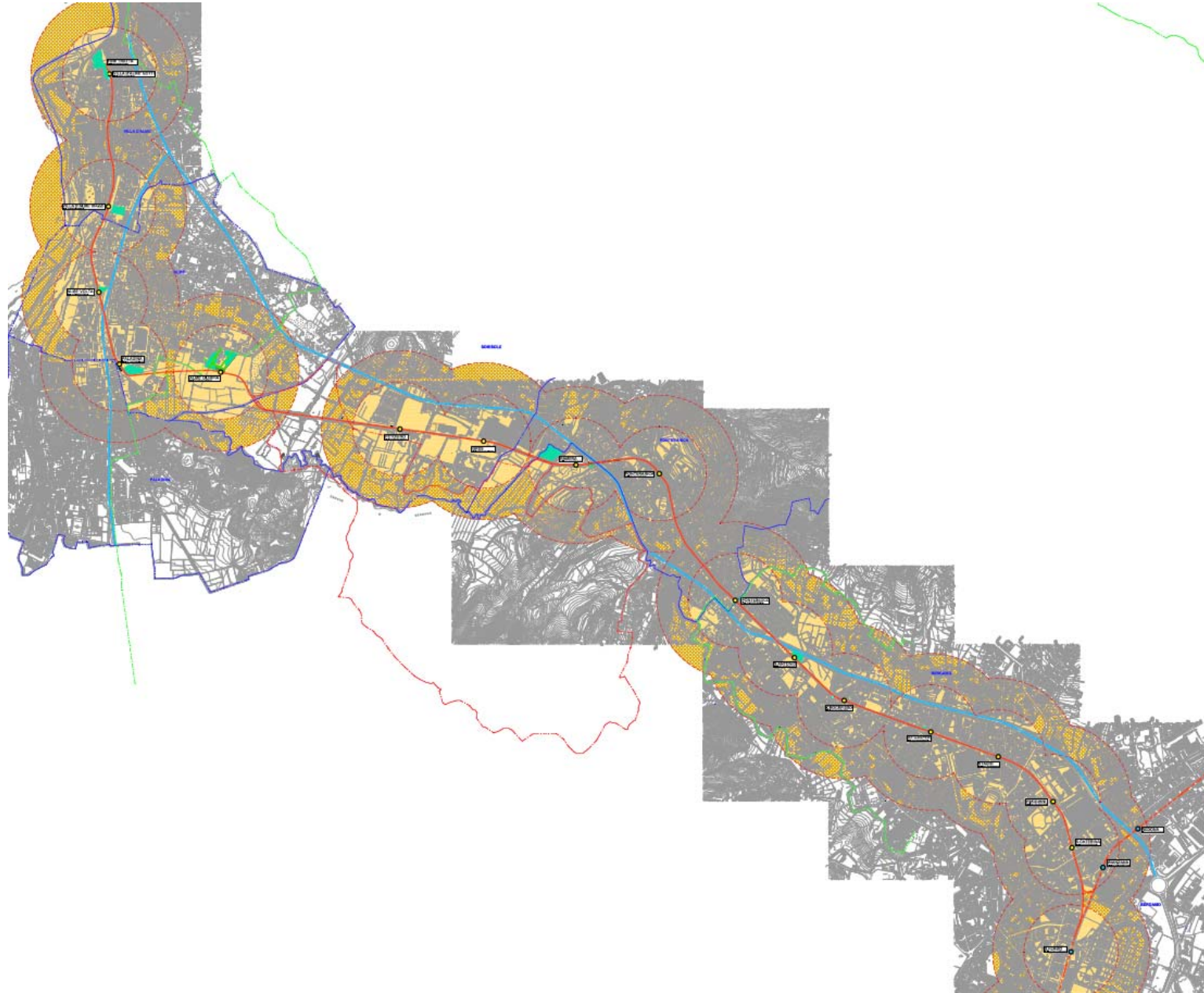


## I NUMERI:

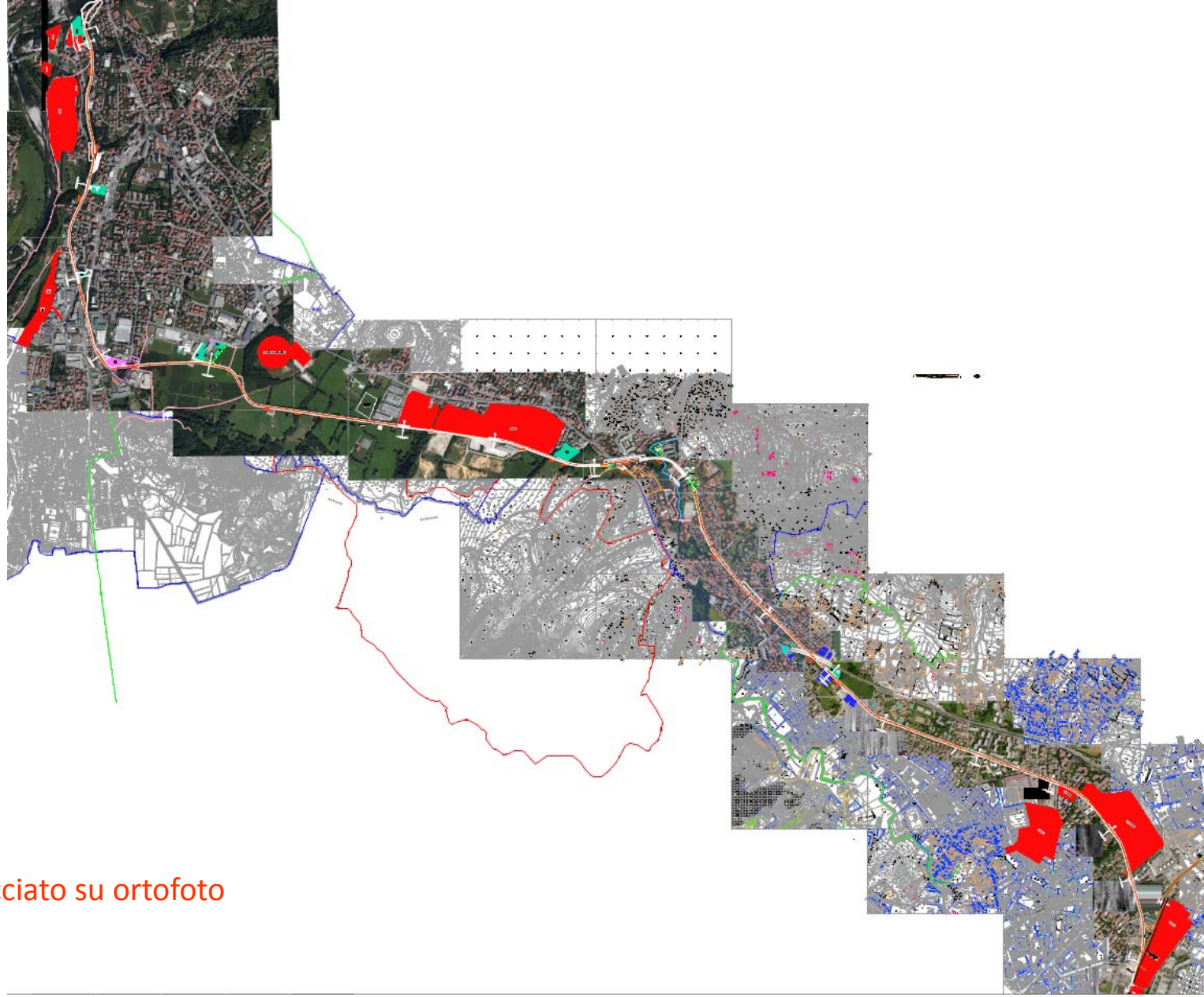
- lunghezza Linea T2: 11.536,7 m
- lunghezza nuovo tracciato: 9.890,85 m
- tratta in galleria: 187 m
- tratta a due binari: 9.450,85 m
- tratti banalizzati per complessivi 440 m
- n. 19 fermate (di cui n. 3 condivise con la Linea T1 e n. 3 che verranno attivate successivamente e solo al verificarsi degli interventi di riqualificazione)
- n. 22 opere d'arte
- piste ciclabili: 9.850 m
- n. 11 veicoli tramviari di nuova fornitura
- n. 1 deposito/rimessa

## Corografia tracciato



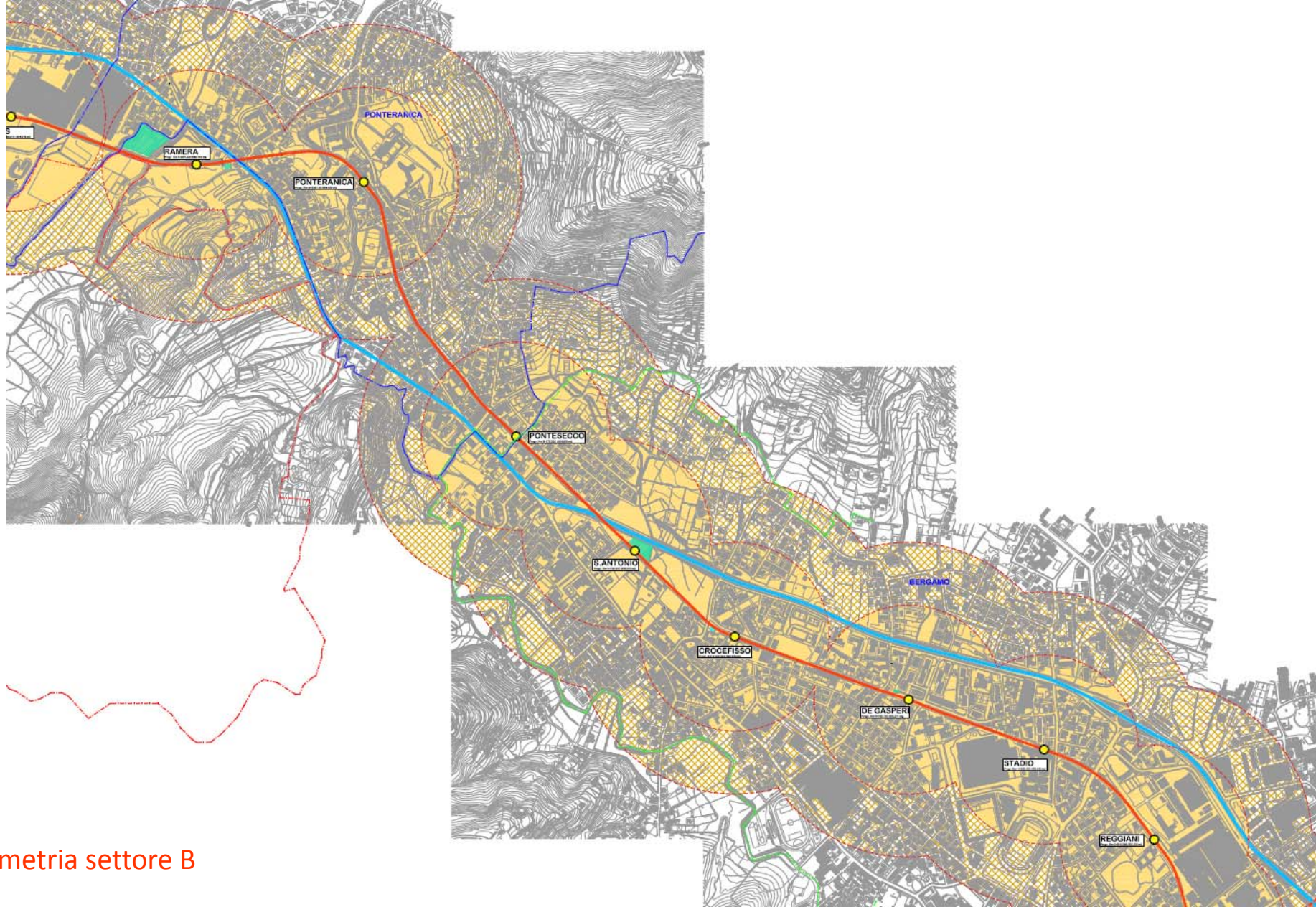


## Planimetria generale tracciato



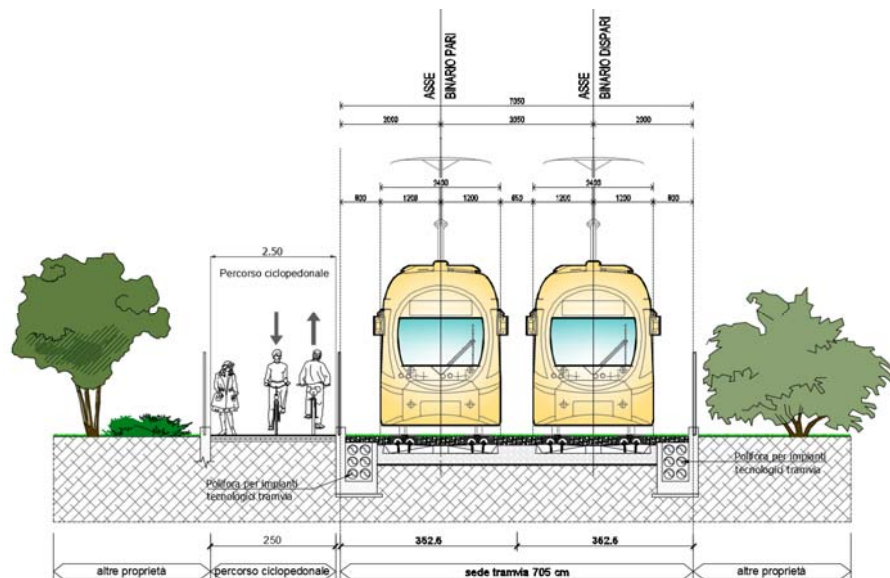
Planimetria generale tracciato su ortofoto



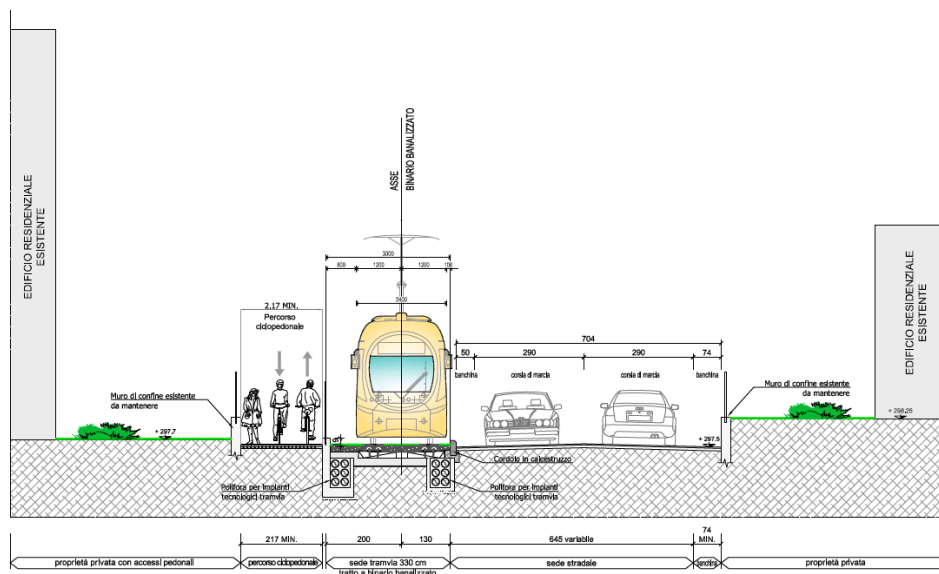


Planimetria settore B





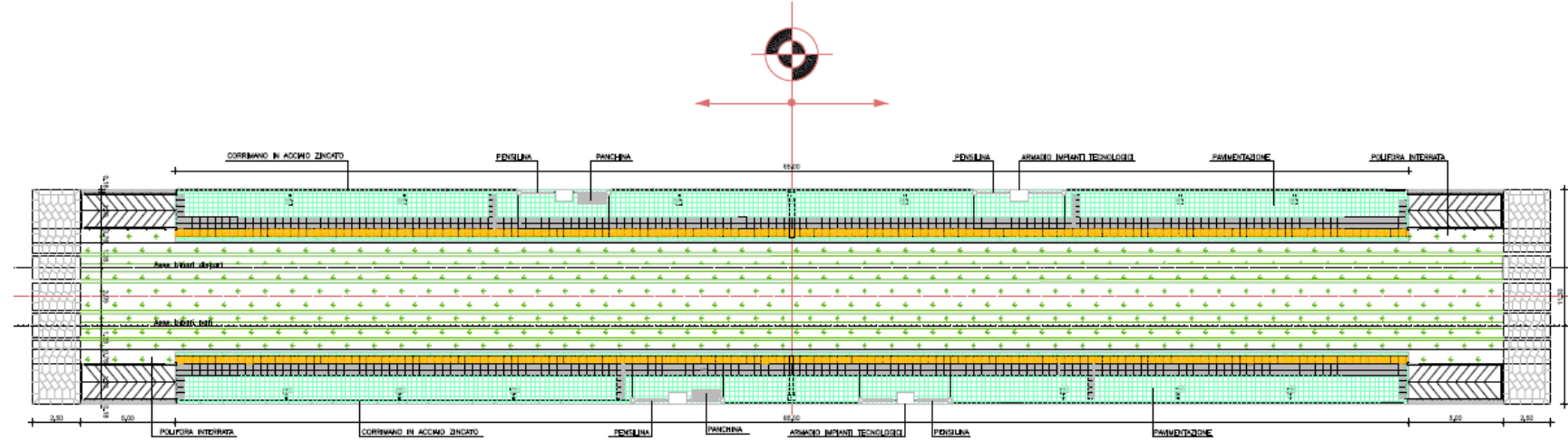
Doppio binario



Binario banalizzato

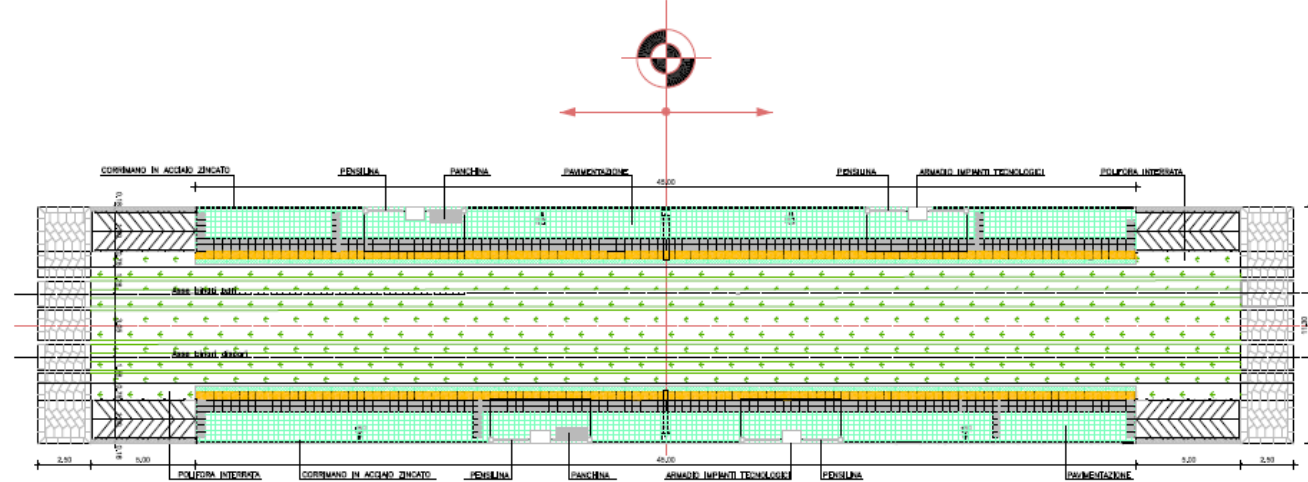
## SEZIONI TIPO

## FERMATA TIPO L 65m



FERMATA TIPO L 65m

## FERMATA TIPO L 45m



FERMATA TIPO L 45m

Fermate tipo

QUADRO ECONOMICO LINEA 2 TRATTA S.FERMO - VILLA D'ALME' Lunghezza tracciato 9890,85 m	
	TOTALE GENERALE (€)
<b>A LAVORI E FORNITURE</b>	
OPERE CIVILI DI FERMATA	3 930 000
OPERE CIVILI SSE E DEPOSITO	3 920 000
PISTA CICLABILE	4 723 200
OPERE CIVILI DI LINEA	10 038 185
OPERE D'ARTE	10 700 000
VIABILITA' CONNESSA CON PARCHEGGI INTERSCAMBIO	1 018 000
PARCHEGGI DI INTERSCAMBIO	3 810 250
SPOSTAMENTO SOTTOSERVIZI	5 000 000
IMPIANTI ELETTROFERROVIARI	41 350 000
<b>TOTALE PARZIALE LAVORI E FORNITURE</b>	<b>84 489 635</b>
ONERI PER L'ATTUAZIONE PIANI DI SICUREZZA	2 534 689
Bonifica ordigni bellici (BOB)	642 905
<b>TOTALE A BASE D'APPALTO</b>	<b>87 667 229</b>
<b>A-TOTALE GENERALE LAVORI E FORNITURE</b>	<b>87 667 229</b>
<b>B SOMME A DISPOSIZIONE</b>	
<b>B - TOTALE SOMME A DISPOSIZIONE</b>	<b>24 438 237</b>
<b>C MATERIALE ROTABILE</b>	
Fornitura e messa in esercizio materiale rotabile (11 veicoli)	33 000 000
<b>C - TOTALE MATERIALE ROTABILE</b>	<b>33 000 000</b>
<b>TOTALE A+B+C</b>	<b>145 105 465</b>