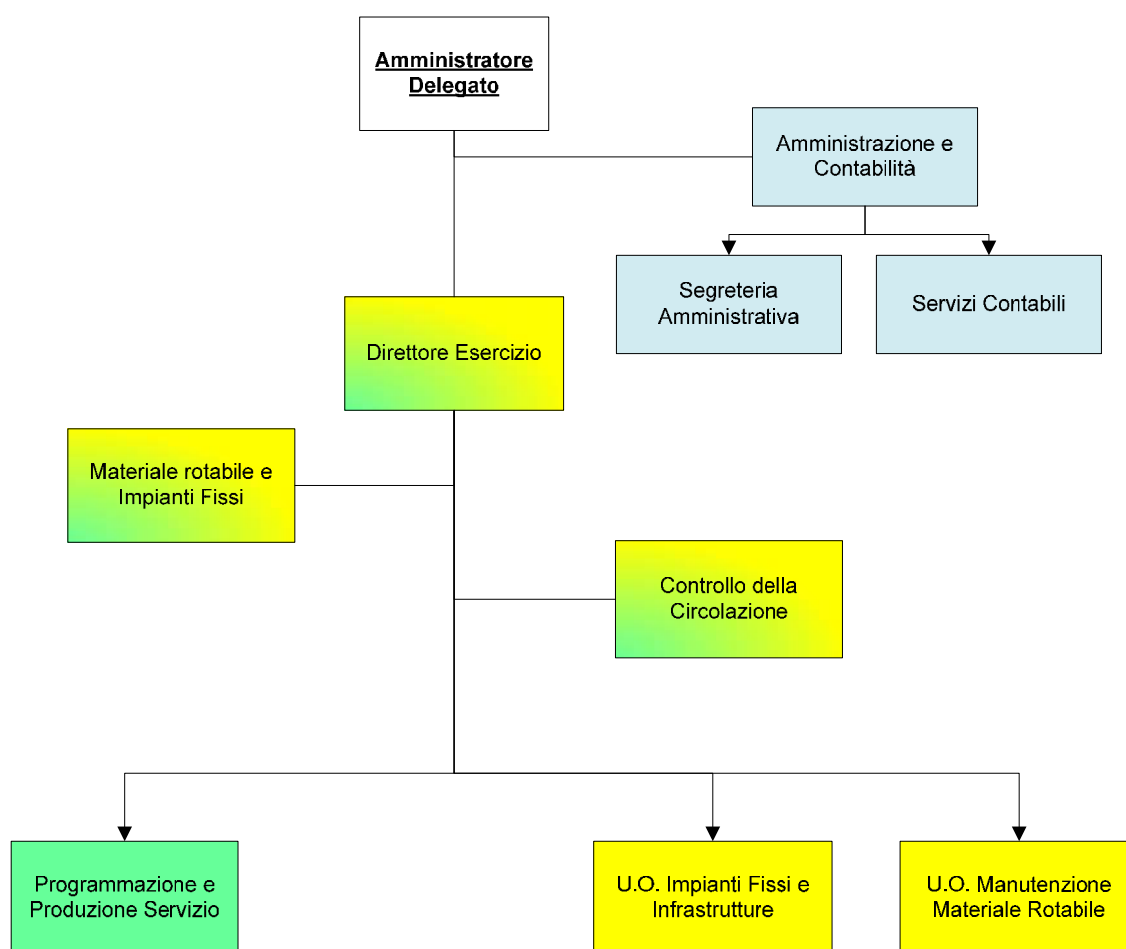
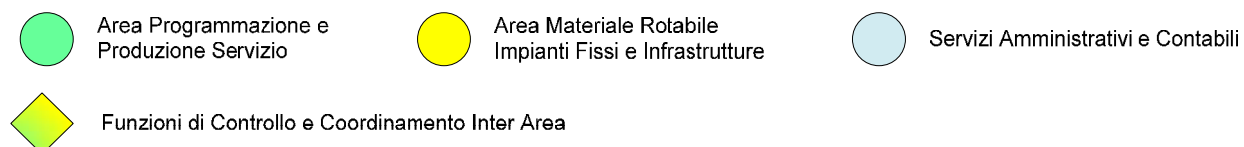


## Organigramma aziendale



12 Gennaio 2015

Il Direttore dell'Esercizio, che riporta all'Amministratore Delegato, rappresenta l'azienda presso gli organi di vigilanza dello Stato, delle regioni e degli enti locali territoriali, secondo le rispettive attribuzioni, e risponde dell'efficienza del servizio ai fini della sicurezza e della regolarità. A tali effetti, in particolare, il direttore cura l'osservanza delle leggi e dei regolamenti riguardanti l'esercizio stesso, delle disposizioni contenute negli atti di concessione, nonché delle prescrizioni impartite dai competenti uffici della M.C.T.C., delle regioni e degli enti locali territoriali, secondo le rispettive attribuzioni, e risponde verso detti organi per tutte le trasgressioni ed irregolarità che si dovessero verificare nell'esercizio.

## **1 AREA PRODUZIONE SERVIZIO (APS)**

L'Area Produzione Servizio, sotto il coordinamento della Funzione Controllo della Circolazione affidata al Sig. Carlo Messina, che riporterà alla Direzione di Esercizio, è costituita da addetti abilitati alla guida del tram che svolgeranno le seguenti attività prevalenti:

- conduzione dei tram nel servizio di linea;
- conduzione di autobus in linea per il servizio t.p.l. nell'area di Bergamo e per il servizio sostitutivo della tramvia Bergamo – Albino;
- servizi di controlleria dei titoli di viaggio a bordo (VTV) in coordinamento con il personale di ATB Servizi S.p.A.;
- gestione delle emettitrici di terra e di bordo.

L'area APS si coordinerà altresì con l'Ing. Biggi (dirigente responsabile dell'Area Programmazione Servizio e Manutenzione Flotta di ATB).

## **2 AREA MATERIALE ROTABILE, IMPIANTI FISSI E INFRASTRUTTURE (AMI)**

### **2.1 Materiale Rotabile e Impianti fissi**

La funzione Materiale Rotabile e Impianti Fissi, in staff al Direttore di Esercizio, è affidata all'Ing. Marina Colombi che in collaborazione con la funzione "Controllo della circolazione" avrà il compito di supportare e coordinare le due unità operative "U.O. Impianti fissi e Infrastrutture" e "U.O. Manutenzione Materiale Rotabile", con responsabilità operativa in merito ai seguenti ambiti prevalenti:

- supervisione e supporto alla predisposizione della base informatica per la gestione delle commesse di lavorazione sugli impianti fissi anche attraverso l'implementazione dei software aziendali;
- supporto tecnico nella predisposizione ed affinamento delle procedure e della documentazione per gli appalti ed i contratti di manutenzione;
- supporto nell'esecuzione periodica delle attività di ispezione delle infrastrutture e delle opere civili;
- responsabilità gestionale ed operativa nella conduzione delle inchieste, in collaborazione con il D.E. e con la funzione "Controllo della Circolazione e CCO" relative a sinistri e inconvenienti sull'esercizio;
- monitoraggio periodico, in collaborazione con il Responsabile dell'U.O. Impianti fissi e Infrastrutture, in merito alle attività manutentive programmate e ad eventuali azioni di miglioramento ed ottimizzazione dei processi e dell'organizzazione interna;
- monitoraggio periodico, anche mediante analisi statistiche, in collaborazione con il responsabile dell'U.O. Manutenzione Materiale Rotabile, delle attività manutentive programmate e di eventuali azioni prospettiche di miglioramento e di ottimizzazione dei processi e dell'organizzazione interna;
- supervisione, in collaborazione con il Responsabile dell'U.O. Materiale Rotabile, delle attività programmate nell'ambito dei contratti di manutenzione della flotta;

- supporto operativo nel monitoraggio dell'andamento economico gestionale dell'azienda e predisposizione di reportistica periodica;
- supporto operativo nella gestione e conduzione di progetti tecnici ed organizzativi di sviluppo aziendale.

## **2.2 Controllo della Circolazione (CCO)**

L'Unità Operativa Controllo della Circolazione, in staff al Direttore di Esercizio, è affidata al Sig. Carlo Messina ed è dedicata alle seguenti attività prevalenti:

- vigilanza e supervisione della sicurezza e regolarità della circolazione dei tram in linea;
- supporto operativo nella conduzione delle inchieste, in collaborazione con il Direttore di Esercizio e con la funzione "Materiale Rotabile e Impianti Fissi" relative a sinistri e inconvenienti sull'esercizio;
- formazione del personale da abilitare alla guida dei tram;
- supporto e coordinamento con l'Ufficio Movimento;
- supporto al D.E. ed alla funzione risorse umane nella gestione delle procedure amministrative e disciplinari relative al personale di guida e del CCO;
- supporto nella gestione delle pratiche assicurative e dei contenziosi.

Inoltre in coordinamento con il responsabile dell'U.O. Impianti fissi e Infrastrutture, Sig. Stefano Formentini, l'Unità Operativa Controllo della Circolazione provvederà altresì al:

- ripristino (1° Livello) degli apparati di linea in caso di avaria;
- interventi di controllo e misurazione periodica in linea;
- piccola manutenzione della linea e del deposito;
- attività ordinarie di rimessaggio della flotta;
- sostituzione tram in linea in caso di avaria.

Il personale del CCO, con il supporto del personale impegnato nella manutenzione dei rotabili, ricoprirà anche le funzioni di Squadra di Emergenza, per interventi di recupero in linea in caso di sinistro, di deragliamento, di danneggiamento della linea aerea e di ogni situazione che possa compromettere la regolarità dell'esercizio.

## **2.3 U.O. Impianti Fissi e Infrastrutture**

L'Unità Operativa Impianti fissi e Infrastrutture, che riporta direttamente al Direttore di Esercizio, è affidata al Sig. Stefano Formentini e prevede il presidio dei seguenti principali ambiti:

- responsabilità organizzativa, gestionale e di controllo della procedure interne ed esterne relative alla manutenzione ed ai controlli sulle infrastrutture e sugli impianti di linea e di deposito;
- controllo diretto sulle attività di manutenzione dell'armamento e della linea aerea di alimentazione effettuate da fornitori esterni;
- controllo diretto sulle attività di manutenzione delle infrastrutture e sugli impianti di linea e di deposito;
- gestione del magazzino ricambi per le attività di competenza;
- supporto tecnico, per le attività di competenza, nella predisposizione ed affinamento delle procedure e della documentazione per gli appalti ed i contratti di manutenzione;
- coordinamento diretto delle attività legate alla gestione delle emergenze in linea (incidenti, deragliamenti, danneggiamenti della linea aerea, etc.);
- responsabilità sull'efficienza e disponibilità delle strumentazioni per le misure in linea e delle attrezzature ed allestimenti dei mezzi di soccorso in caso di emergenza;
- supporto operativo nel monitoraggio dell'andamento economico e nel controllo di gestione dell'U.O. Impianti fissi e Infrastrutture e predisposizione della reportistica periodica.

Al fine di garantire lo svolgimento delle attività sopra indicate il Responsabile dell'U.O. Impianti fissi e Infrastrutture si avvale del supporto tecnico ed operativo degli addetti al CCO, quando non impegnati nei turni che prevedono il presidio della sala operativa per la supervisione della circolazione in linea.

## **2.4 U.O. Manutenzione Materiale Rotabile**

L'Unità Operativa Manutenzione Materiale Rotabile, che riporta direttamente al Direttore di Esercizio, è affidata al Sig. Francesco Rignanese e prevede il presidio dei seguenti principali ambiti:

- responsabilità gestionale, operativa e di verifica delle procedure interne ed esterne relative alle scadenze manutentive ed ai controlli sulle seguenti categorie di mezzi e attrezzature:
  - flotta materiale rotabile
  - veicoli per il soccorso in linea
  - veicoli aziendali di servizio
  - attrezzature di deposito funzionali alla manutenzione della flotta (tornio in fossa, gru a portale e a bicicletta, muletti etc.);
- supporto tecnico, per le attività di competenza, nella predisposizione ed affinamento delle procedure e della documentazione per gli appalti ed i contratti di manutenzione;
- coordinamento diretto delle attività legate alla gestione delle emergenze in linea (incidenti, deragliamenti, danneggiamenti della linea aerea, etc.);
- gestione del magazzino ricambi per le attività di competenza;
- responsabilità sull'efficienza e disponibilità delle attrezzature di deposito (tornio in fossa, gru a portale e a bicicletta, muletti, etc.);
- supporto operativo nel monitoraggio dell'andamento economico e nel controllo di gestione dell'U.O. Manutenzione Materiale Rotabile e predisposizione della reportistica periodica.

Il personale addetto alla manutenzione dei rotabili fornirà il proprio supporto alla squadra di emergenza (CCO) nel corso di interventi di recupero in linea in caso di sinistro, di deragliamento, di danneggiamento della linea aerea e di ogni situazione che possa compromettere la regolarità dell'esercizio.

## **3 SERVIZI AMMINISTRATIVI E CONTABILI (SAC)**

La funzione, che riporta all'Amministratore Delegato, è affidata al Geom. Fabio Zanni. Gli ambiti di intervento prevalenti sono i seguenti:

### **Servizi Amministrativi**

- presidio e sovrintendenza degli adempimenti per l'approvvigionamento dei materiali, dei beni strumentali e degli atti amministrativi necessari al funzionamento dell'azienda;
- presidio e sovrintendenza nella stesura dei capitolati speciali e della documentazione di gara relativamente agli approvvigionamenti di cui al punto precedente e agli appalti;
- presidio della corretta gestione degli ordini, delle consegne e della liquidazione delle fatture;
- formazione e gestione dei contratti attivi, passivi, convenzioni;
- servizi di segreteria generale, copia archivio e protocollo.

### **Servizi Contabili**

- contabilità fornitori;
- contabilità clienti e cassa;
- contabilità generale;

- fiscalità e bilancio.

Per i Servizi Amministrativi e Contabili il Geom. Fabio Zanni, si coordina con il Dott. Giuseppe Ventre (dirigente responsabile dell'Area Amministrazione Finanza e Controllo di ATB Mobilità S.p.A e si avvale della collaborazione della Dott.ssa Clementina De Lucia e della Sig.ra Francesca Fico.

#### **Risorse umane e servizi assicurativi**

- amministrazione del personale (procedure amministrative e disciplinari, applicazione dei contratti collettivi, relazioni sindacali);
- servizi assicurativi e contenzioso.

Per la gestione delle Risorse umane e dei Servizi Assicurativi il Geom. Fabio Zanni si coordina con il Dott. Giordano Rossi (dirigente responsabile dell'Area Legale - Risorse Umane - Qualità di ATB Servizi S.p.A.)

Alla funzione (SAC) sono altresì assegnate le attività di:

- supporto ai vertici aziendali nelle relazioni esterne ed istituzionali, la procura alla stipula dei contratti per l'acquisizione delle aree oggetto di esproprio, e le attività di segreteria del Consiglio di Amministrazione e dell'Assemblea;
- predisposizione di pareri agli Enti competenti in ordine alla compatibilità degli interventi o delle previsioni urbanistiche con la Linea T1 e con le Linee future incluse nei progetti di sviluppo del Piano Territoriale di Coordinamento Provinciale;
- partecipazione a Conferenze di servizi per interventi interferenti la Linea T1 e le Linee future;
- di presidio dei rapporti con l'Agenzia del Territorio per pratiche catastali inerenti gli immobili della società e la loro classificazione ai fini IMU;
- presidio dei rapporti con l'Agenzia delle Dogane per pratiche relative all'esclusione dell'applicazione dell'accisa sull'energia elettrica, e recupero importi pregressi;
- di supporto del CTP, nel caso di controversie con privati;
- di supporto agli uffici della Provincia in relazione alle pratiche di acquisizione delle aree del sedime ex FVS e FVB nell'ambito delle procedure del cd. Federalismo Demaniale;

Al fine di garantire lo svolgimento delle attività sopra indicate, il Responsabile dei Servizi Amministrativi e Contabili si avvarrà del supporto di una Segreteria amministrativa in carico alla Sig.ra Silvia Grigis.

## **4 CONTRATTO TEB – ATB DI AFFIDAMENTO DEI SERVIZI**

### **4.1 Servizi Amministrativi e Contabili**

Il referente per le attività relative ai servizi amministrativi e contabili è il Dott. Giuseppe Ventre, dirigente responsabile dell'Area Amministrazione Finanza e Controllo di ATB, che provvederà altresì al coordinamento generale delle attività amministrative, contabili, approvvigionamenti e di bilancio di TEB.

### **4.2 Gestione del personale e rapporti sindacali**

Il referente per i servizi inerenti la gestione del personale è il Dott. Giordano Rossi, dirigente responsabile dell'Area Legale - Risorse Umane - Qualità di ATB.

Le attività prevalenti sono le seguenti:

- amministrazione del personale

- gestione delle relazioni sindacali
- applicazione dei contratti collettivi
- servizi assicurativi e contenzioso

#### **4.3 Servizi Marketing e Comunicazione**

Il referente per le attività Commerciali, Marketing e Comunicazione è l'Ing. Liliana Donato, responsabile dell'Area Marketing e Comunicazione del Gruppo ATB.

I servizi connessi all'informazione e all'assistenza ai clienti TEB e più in generale le attività di marketing e comunicazione sono affidati all'Ing. Liliana Donato responsabile dell'Area Marketing e Comunicazione del Gruppo ATB.

Ranica, 30 Maggio 2014

L'AMMINISTRATORE DELEGATO

Gian Battista Scarfone

